

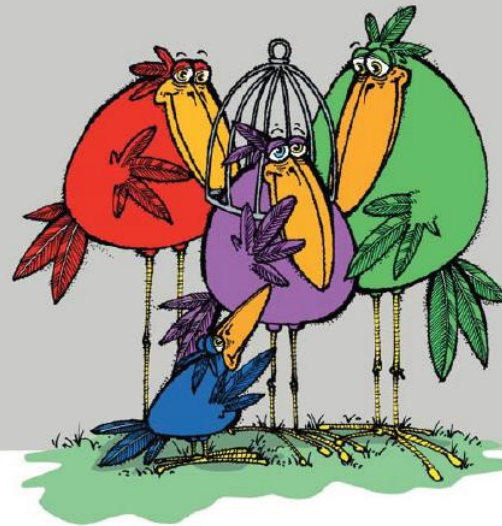
20 mai 2015

Consultation de Chauderon

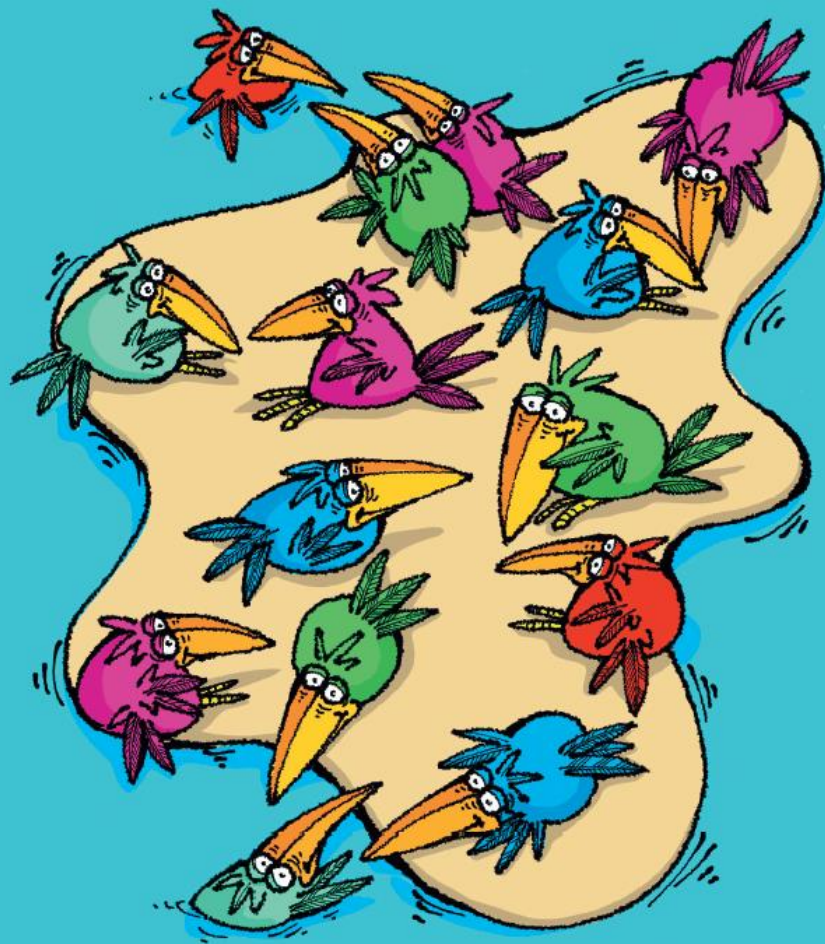


- 1. Introduction du président**
- 2. Présentation de notre invité d'honneur**
- 3. Approbation de l'ordre du jour**
- 4. Election des scrutateurs**
- 5. Approbation du procès-verbal de l'Assemblée générale du 21 mai 2014**
- 6. Exercice 2014: rapports (comité, gestion, vérificateurs des comptes) et approbation des résolutions**
- 7. Exercice 2015: programme et budget 2015, cotisations 2015 et approbation des résolutions**
- 8. Divers**
- 9. Clôture et remerciements**

Vous êtes proche  
d'une personne  
souffrant de  
schizophrénie  
ou de psychose ?



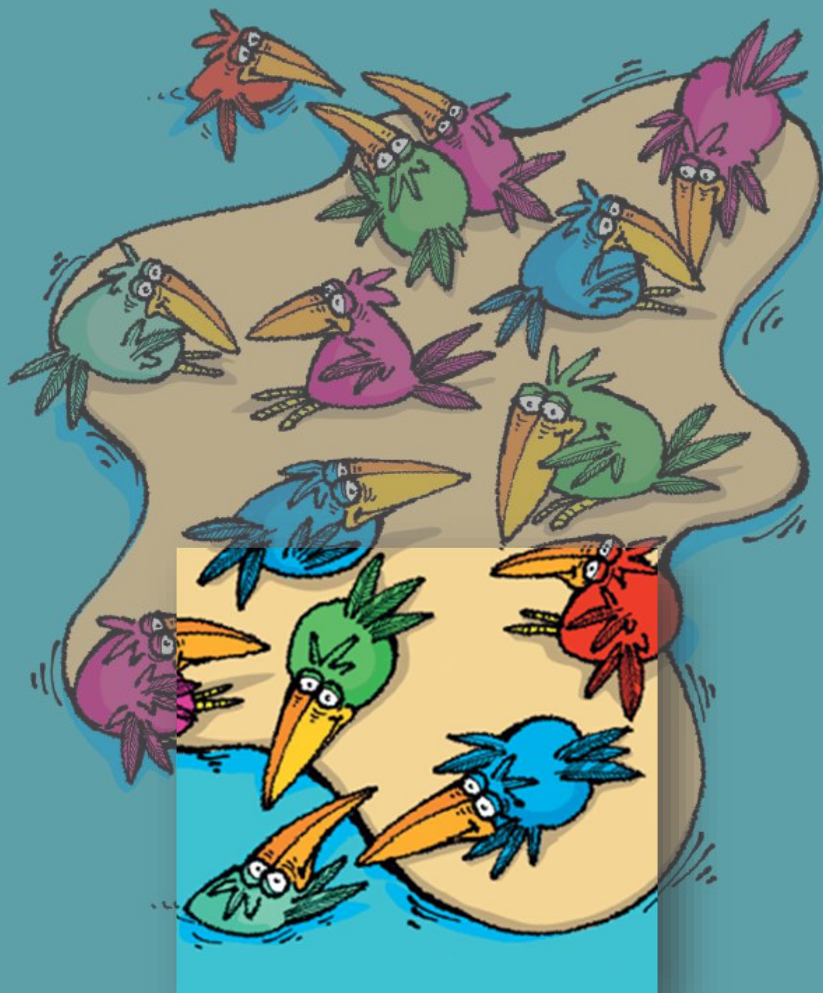
Version choisie



Première version



Version choisie



Première version



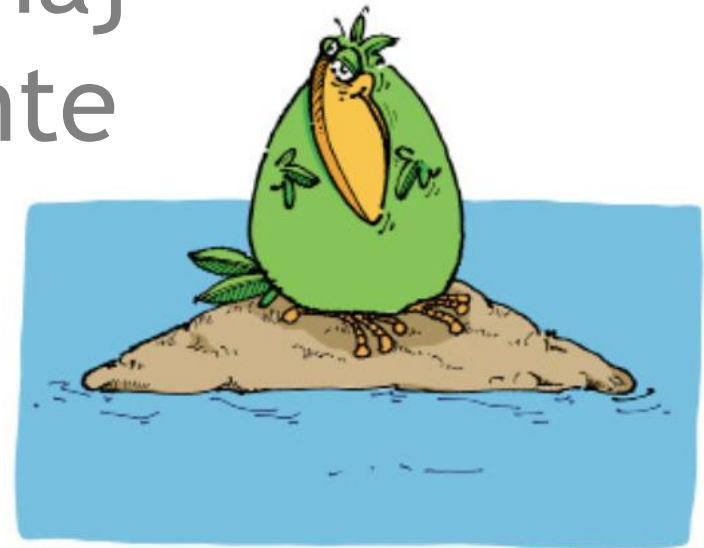


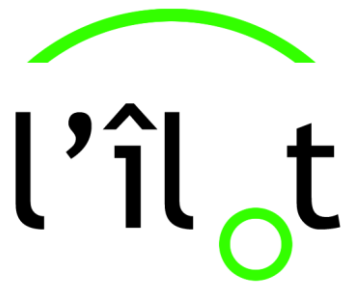
- 1. Introduction du président**
- 2. Présentation de notre invité d'honneur**
- 3. Approbation de l'ordre du jour**
- 4. Election des scrutateurs**
- 5. Approbation du procès-verbal de l'Assemblée générale du 21 mai 2014**
- 6. Exercice 2014: rapports (comité, gestion, vérificateurs des comptes) et approbation des résolutions**
- 7. Exercice 2015: programme et budget 2015, cotisations 2015 et approbation des résolutions**
- 8. Divers**
- 9. Clôture et remerciements**

# Le rapport du comité

## Shyhrete Rexhaj

### Vice-présidente





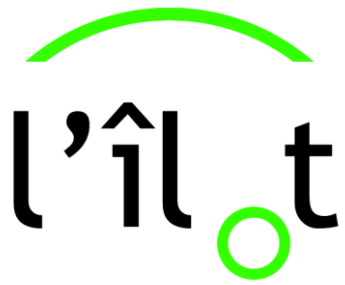
www.lilot.org

Samedi 14 juin 2014

Grand succès du stand  
d'information de la Palud







[www.lilot.org](http://www.lilot.org)

5 soirées en 2014  
8 soirées en 2015





Une mobilisation hors pair dans les gares du canton et dans le métro de Lausanne.



**30 OCTOBRE  
JOURNÉE  
DES PROCHES  
AIDANTS**

**... et encore passer  
chez ma mère**

Pour accompagner dans de bonnes conditions un proche atteint dans sa santé ou son autonomie, il est important de s'entourer et de s'informer:  
[www.vd.ch/proches-aidants](http://www.vd.ch/proches-aidants)  
[www.ge.ch/proches-aidants](http://www.ge.ch/proches-aidants)

proches aidants  
VD  
MINISTÈRE  
DU CANTON  
DE GENÈVE



## VAUD

Sous la houlette du Département de la santé et de l'action sociale (DSAS), le Service des assurances sociales et de l'hébergement (SASH) coordonne les travaux de la Commission consultative. Celle-ci réunit les principaux acteurs concernés par le soutien aux proches aidants à domicile:

- Association Alzheimer Vaud
- Association Romande des Familles d'Enfants atteints d'un Cancer (ARFEC)
- Association Vaudoise d'Aide et de Soins à Domicile (AVASAD)
- Association broyarde pour la promotion de la santé et le maintien à domicile (ABSMAD)
- Association du Réseau de soins de la Côte (ARC) représentant la Coordination des Réseaux de Soins (CORES)
- Bénévolat-Vaud – Info-Entraide VD
- Croix-Rouge vaudoise
- Caisse cantonale vaudoise de compensation
- Espace Pallium, Centre d'information et de soutien aux proches
- Fondation Pro-XY
- Fondation groupe d'accueil et d'action psychiatrique (Graap-Fondation)
- Institut et Haute Ecole de la Santé La Source
- Ligue vaudoise contre le cancer (LVC)
- L'îlot, Association de proches de la schizophrénie et des psychoses
- Office de l'assurance-invalidité pour le canton de Vaud (OAI)
- Pro Infirmis Vaud
- Pro Senectute Vaud
- Service des assurances sociales et de l'hébergement (SASH)
- Service de prévoyance et d'aide sociales (SPAS)
- Service de la santé publique (SSP)
- Service universitaire de psychiatrie de l'âge avancé (SUPAA)

## GENÈVE

La Direction générale de la santé (DGS) du Département de l'emploi, des affaires sociales et de la santé (DEAS) préside la Commission consultative pour le soutien des proches aidants actifs à domicile. Cette commission réunit les acteurs du réseau socio-sanitaire genevois suivants:

- Direction générale de la santé (DGS/DEAS)
- Direction générale de l'action sociale (DGAS/DEAS)
- Institution genevoise de maintien à domicile (imad)
- Croix-Rouge genevoise
- Plateforme des associations d'aînés de Genève
- Pro Infirmis Genève
- Hôpitaux Universitaires de Genève (HUG)
- Ligue genevoise contre le cancer
- Association genevoise des foyers pour personnes âgées
- Association Alzheimer Genève
- Palliative Genève
- Association Le Relais
- Département de la cohésion sociale et de la solidarité de la Ville de Genève
- Hospice général
- Association Romande des Familles d'Enfants atteints d'un Cancer (ARFEC)
- Pro Senectute Genève
- Association genevoise de parents et d'amis de personnes mentalement handicapées (insieme-Genève)
- Association des proches aidants à Genève



## VAUD

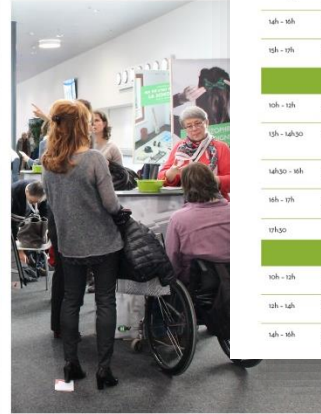
Sous la houlette du Département de la santé et de l'action sociale (DSAS), le Service des assurances sociales et de l'hébergement (SASH) coordonne les travaux de la Commission consultative. Celle-ci réunit les principaux acteurs concernés par le soutien aux proches aidants à domicile:

- Association Alzheimer Vaud
- Association Romande des Familles d'Enfants atteints d'un Cancer (ARFEC)
- Association Vaudoise d'Aide et de Soins à Domicile (AVASAD)
- Association broyarde pour la promotion de la santé et le maintien à domicile (ABSMAD)
- Association du Réseau de soins de la Côte (ARC) représentant la Coordination des Réseaux de Soins (CORES)
- Bénévolat-Vaud – Info-Entraide VD
- Croix-Rouge vaudoise
- Caisse cantonale vaudoise de compensation
- Espace Pallium, Centre d'information et de soutien aux proches
- Fondation Pro-XY
- Fondation groupe d'accueil et d'action psychiatrique (Graap-Fondation)
- Institut et Haute Ecole de la Santé La Source
- Ligue vaudoise contre le cancer (LVC)
- L'îlot, Association de proches de la schizophrénie et des psychoses
- Office de l'assurance-invalidité pour le canton de Vaud (OAI)
- Pro Infirmis Vaud
- Pro Senectute Vaud
- Service des assurances sociales et de l'hébergement (SASH)
- Service de prévoyance et d'aide sociales (SPAS)
- Service de la santé publique (SSP)
- Service universitaire de psychiatrie de l'âge avancé (SUPAA)

## GENÈVE

La Direction générale de la santé (DGS) du Département de l'emploi, des affaires sociales et de la santé (DEAS) préside la Commission consultative pour le soutien des proches aidants actifs à domicile. Cette commission réunit les acteurs du réseau socio-sanitaire genevois suivants:

- Direction générale de la santé (DGS/DEAS)
- Direction générale de l'action sociale (DGAS/DEAS)
- Institution genevoise de maintien à domicile (imad)
- Croix-Rouge genevoise
- Plateforme des associations d'aînés de Genève
- Pro Infirmis Genève
- Hôpitaux Universitaires de Genève (HUG)
- Ligue genevoise contre le cancer
- Association genevoise des foyers pour personnes âgées
- Association Alzheimer Genève
- Palliative Genève
- Association Le Relais
- Département de la cohésion sociale et de la solidarité de la Ville de Genève
- Hospice général
- Association Romande des Familles d'Enfants atteints d'un Cancer (ARFEC)
- Pro Senectute Genève
- Association genevoise de parents et d'amis de personnes mentalement handicapées (insieme-Genève)
- Association des proches aidants à Genève



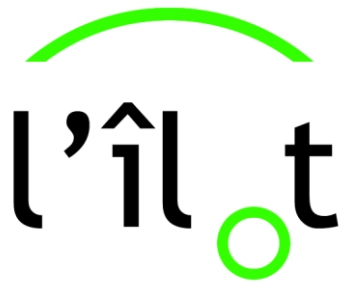
**JOURNÉES DE LA SCHIZOPHRÉNIE  
AU SALON PLANÈTE SANTÉ**  
DU 13 AU 16 NOVEMBRE 2014

RETROUVEZ  
NOUS  
AU STAND  
OSS

### PROGRAMME

JEUDI 13			
10h - 12h	Dr Philippe Corus, Département de psychiatrie - CHUV, président des JDS	<b>CONFÉRENCE</b> Salle Garden	J'ai l'impression que mon adolescent a des problèmes psychiques
12h - 13h30	En présence du Dr Ph. Corus, président des JDS	<b>VERBAGE DU STAND</b>	
14h - 16h	Louise Banaś	<b>TIPP: L'APPLICATION QUI DIT TOUT SUR LA PSYCHOSE</b>	Testez vos connaissances et découvrez toute la vérité sur la psychose
16h - 17h	Dr Luc Michel	<b>PSYCHODRAMA BRÈVE DE L'ÉTOUANT</b>	Présentation du livre par l'auteur
VENDREDI 14			
10h - 12h	Louise Banaś	<b>TIPP: L'APPLICATION QUI DIT TOUT SUR LA PSYCHOSE</b>	Testez vos connaissances et découvrez toute la vérité sur la psychose
13h - 14h30	Plates-Bandes communication	<b>COMMENT SENSIBILISER LE PUBLIC À LA MALADIE PSYCHIQUE</b>	Présentation des campagnes de communication des jeunes de la Schizophrénie
14h30 - 16h	Catherine Raymond Waller, infirmière en psychiatrie, DR-CHUV	<b>LA SCHIZOPHRÉNIE: SE SOIGNE</b>	Des soignants expliquent leurs outils pour se rétablir
16h - 17h	Michel Miazzi, infirmier chef adjoint en psychiatrie, Fondation de Hart	<b>GRAIN DE FOLIE</b>	Des soignants en psychiatrie racontent des histoires cliniques parfois insolites
17h30		<b>SCHIZO-APÉRO!</b>	
SAMEDI 15			
10h - 12h	Catherine Raymond Waller, infirmière en psychiatrie, DR-CHUV	<b>LA SCHIZOPHRÉNIE SE SOIGNE</b>	Des soignants expliquent leurs outils pour se rétablir
12h - 14h	Sylvain Kimba, responsable adjoint des Ateliers de l'Unité de réhabilitation	<b>ÊTRE ACTIF POUR SE RÉTABLIR!</b>	De la créativité plus les mains
14h - 16h	Anne Lorry, membre fondateur de l'Ust et un des auteurs du récit	<b>« DE LA SOLUTION À LA COMPLICITÉ »</b>	De vos de collaboration réussie autour de la maladie psychique racontée par des proches et des professionnels

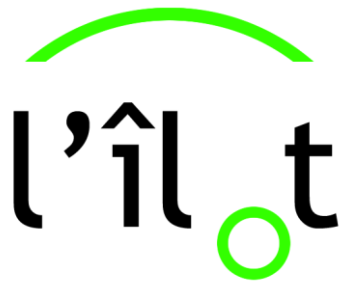




[www.lilot.org](http://www.lilot.org)

- 6 à 8 professionnels et proches présents en permanence.
- 1300 à 1500 personnes se sont arrêtées au stand.
- 3000 brochures distribuées.
- 6000 chocolats écoulés.





www.lilot.org

## Journées de la Schizophrénie du 21 au 27 mars 2015

«On a tous un proche  
schizophrène!»

... tel était le slogan des JdS  
2015 auquel on aurait pu ajouter  
«... et on en parle pour  
déstigmatiser cette maladie qui  
touche 1 personne sur 100».

Un programme impressionnant!

12<sup>es</sup> Journées de la Schizophrénie  
du 21 au 27 mars 2015

ON A TOUS  
UN PROCHE  
SCHIZOPHRÈNE

Retrouvez tout le programme sur  
[www.info-schizophrenie.ch](http://www.info-schizophrenie.ch)

Logos: Confédération suisse, Canton de Vaud, Institut de Psychiatrie de la Haute Vallée de Jura, Institut de Psychiatrie de la Région de Jura, Canton de Fribourg, l'ilot, nani, Synopsy, Hôpital de la Vallée de Jura, GASTR@VAUD, PAYOT, etc.



- UNIL/EPFL: plusieurs milliers de contacts.
- CHUV: franc succès des 2 jours de stand.
- Sets de tables: 10'000 convives informés.
- Conférence: 80 participants.
- Triangle à Prangins: 35 participants.
- Pièce «Frères de sang »: 440 invités de choix.







KEEP  
CALM  
AND  
RIN

ON LA PELLE  
DU PAYSAN  
SCULPTUREUR

RIX  
antie  
ger  
a nu

27-30.05.2014  
P. 117

Inscriptions: [catherine.reymond-wolfer@chuv.ch](mailto:catherine.reymond-wolfer@chuv.ch) ou service social: 021 643 62 47 (après-midi seulement, sauf vendredi)

## L'engagement dans tous ses états

**Le Triangle**  
Mercredi 4 juin  
de 19 h à 21 h

attentes  
épuisement  
volonté  
démission  
croyance  
engagement  
abandon  
refus  
promesse  
courage  
espoir

**Animation**  
Daniel Dubi  
Silvia Gibellini Manetti  
Marie Kleiber  
Anne Leroy  
Elaine Marquis  
Sybille Perroud  
Vincenzo Polizzo  
Catherine Reymond Wolfer  
Maude Villard

Rencontre patients – soignants – proches. Venez découvrir le point de vue des autres!

**Le Triangle** Consultation de Chauderon – Av. d'Echallens 9 – 1004 Lausanne

Rencontre patients – soignants – proches. Venez découvrir le point de vue des autres!

## Des mots pour le dire...

Maladies psychiques, comment en parler autour de soi

**Le Triangle**  
Mercredi 3 septembre 2014  
de 19 h à 21 h

En partenariat avec:




**Animation**  
Coralie Bruchez  
Franine Joliat  
Anne Leroy  
Michel Miazza  
Pascal Van Bignoot



**Le Triangle** Centre thérapeutique de jour de Clarens – rue des Vergers 2 – 1815 Clarens  
Inscriptions: [communication@nant.ch](mailto:communication@nant.ch) ou Marianne Cornaz: 021 925 27 58 (sauf vendredi)  
[www.nant.ch](http://www.nant.ch) [www.lilot.org](http://www.lilot.org)

Rencontre patients – soignants – proches. Venez découvrir le point de vue des autres!

**Des projets plein la tête**  
Habitat, activités, traitement, loisirs... Pas toujours si simple!



**Le Triangle**  
Mercredi 1<sup>er</sup> octobre 2014  
de 19 h à 21 h

**Animation**  
Lorraine Berset, Anne Leroy, Françoise Menu,  
Catherine Reymond Wolfer, Konstantinos Tzartzas

 Département de psychiatrie 

**Le Triangle** Centre de psychiatrie du Nord vaudois – av. des Sports 12b – 1400 Yverdon  
Inscriptions: [info@lilot.org](mailto:info@lilot.org) ou Anne Leroy 079 650 30 42  
<http://www.chuv.ch/psychiatrie/> [www.lilot.org](http://www.lilot.org)

Inscriptions: [catherine.reymond-wolfer@chuv.ch](mailto:catherine.reymond-wolfer@chuv.ch) service social: 021 643 62 47 (après-midi seulement, sauf vendredi)

**Place aux petits bonheurs...**  
Achacun les siens!

**Le Triangle**  
Mercredi 19 novembre  
de 19 h à 21 h



**Animation**  
Daniel Dubi  
Silvia Gibellini **Maletti**  
Marie Kleiber  
Anne Leroy  
Elaine Marquis  
Sybille Perroud  
Vincenzo Polizio  
Catherine Reymond Wolfer  
Maude Villard

**Le Triangle** Consultation de Chauderon – Av. d'Echallens 9 – 1004 Lausanne

Rencontre patients – soignants – proches. Venez découvrir le point de vue des autres!

Rencontre patients – soignants – proches. Venez découvrir le point de vue des autres!

## Faire passer la pilule!

L'acceptation de la maladie... le début du rétablissement

Animation  
Coralie Bruchez  
Francine Joliat  
Anne Leroy  
Michel Mizza  
Pascal Van Bignoot

### Le Triangle

Mercredi 4 février 2015  
de 19 h à 21 h



Une réunion organisée en partenariat par

**Le Triangle** Centre thérapeutique de jour de Clarens – rue des Vergers 2 – 1815 Clarens

Inscriptions: communication@nant.ch ou Marianne Cornaz: 021 925 27 58 (sauf vendredi)

[www.nant.ch](http://www.nant.ch)

[www.lilot.org](http://www.lilot.org)

Rencontre patients – soignants – proches. Venez découvrir le point de vue des autres!

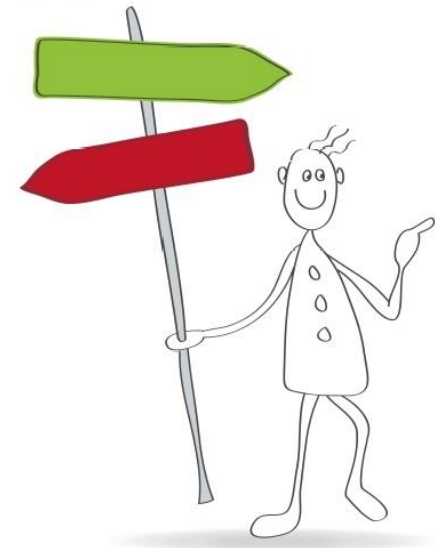
## L'accueil psychiatrique

Écoutons-nous...

Animation  
Dora Duarte  
Anne Moccand  
Murielle Neyrat  
Sergio Antonini  
Mathias Triboulot

### Le Triangle

Mercredi 25 mars 2015  
de 19 h à 21 h



Une réunion organisée en partenariat par

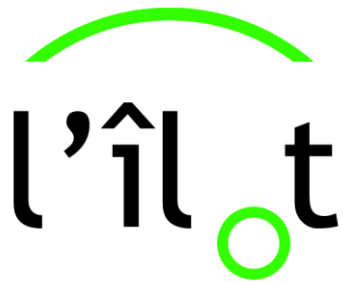
**Le Triangle** Secteur Psychiatrique Ouest (SPO) – Hôpital de Prangins – Bâtiment Hêtre

Chemin Oscar-Forel 3 – 1197 Prangins

[www.chuv.ch](http://www.chuv.ch)

Inscriptions: info@lilot.org

[www.lilot.org](http://www.lilot.org)

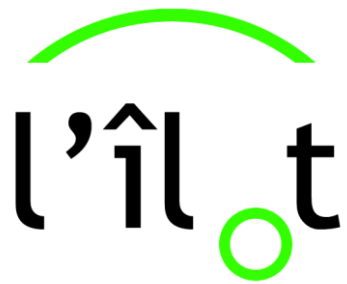


[www.lilot.org](http://www.lilot.org)

## Le Triangle s'essaime!

Les réunions réunissant patients, soignants et proches autour d'un thème choisi en commun, ont débuté à Lausanne en 2005.

Aujourd'hui, chacun partage son expérience, aux 4 points cardinaux du canton, Nant, Yverdon, Prangins, et Delémont.



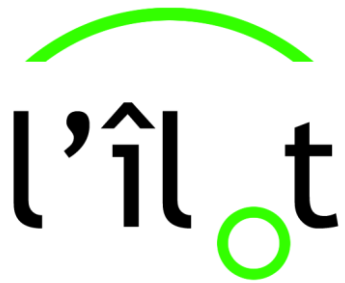
www.lilot.org

 **Urgences!**  
Quand, comment et pourquoi  
appeler à l'aide en cas de crise

**Conférence de l'îlot**  
Venez découvrir l'action concertée de la police  
avec les proches et les professionnels dans les  
situations de crises psychiques

**Gilbert Canton**, commissaire adjoint, police de Lausanne  
**Christian Pannatier**, chef de division, police de Lausanne  
**Jean-Christophe Miéville**, infirmier chef, CHUV

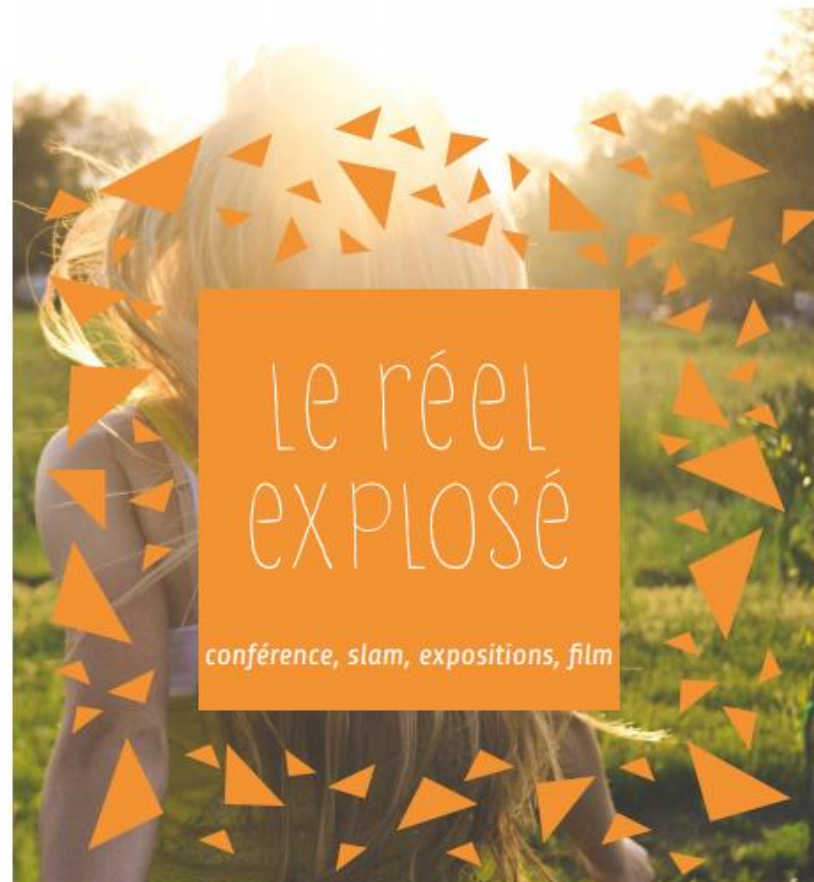
**22 avril 2015 de 19 h à 21 h**  
Consultation de Chauderon – Av. d'Echallens 9 – 1004 Lausanne  
inscriptions: [info@lilot.org](mailto:info@lilot.org)



www.lilot.org



Conférence de Kim Do Cuénod  
et de Jean-Christophe Leroy



santé mentale et troubles psychotiques

*lundi 4 mai de 16:00 à 20:00*

*Haute école de travail social et de la santé | EESP | Lausanne  
ch. des Abeilles 14, 1010 Lausanne*

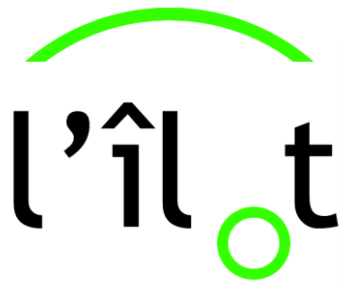
**eésp**

école d'études sociales et pédagogiques · Lausanne  
haute école de travail social et de la santé · Vaud

**Hes·so**

Haute Ecole Spécialisée  
de Suisse occidentale  
University of Applied Sciences and Arts  
Western Switzerland

Association de proches de la schizophrénie ou des psychoses

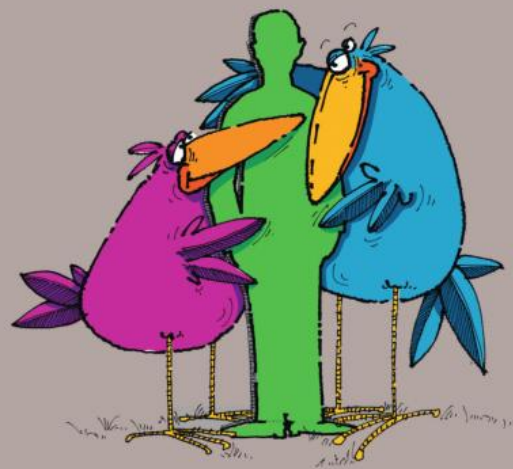


www.lilot.org

ÉDITIONS  
LOISIRS  
ET PÉDAGOGIE  
découvrir

## DE LA SOLITUDE À LA COMPLICITÉ

DIX ANS D'UNE EXPÉRIENCE COMMUNAUTAIRE  
EXCEPTIONNELLE SUR L'ÎLOT DES MALADIES PSYCHIQUES



Vous êtes proche  
d'une personne  
souffrant de  
schizophrénie  
ou de psychose ?



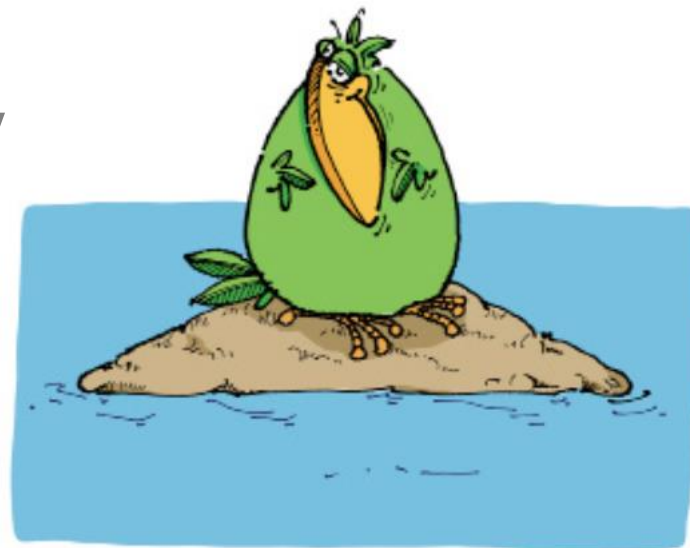
Association de proches de la  
schizophrénie ou des psychoses  
[www.lilot.org](http://www.lilot.org)

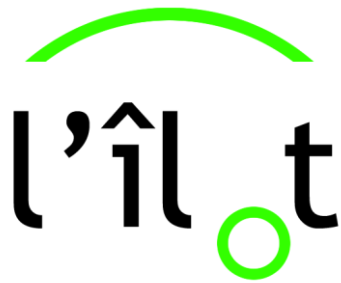






# Ligne d'écoute et partages en 2014 Anne Leroy





www.lilot.org

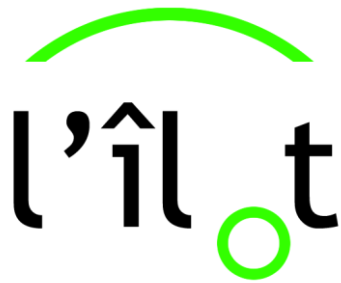
Les proches ont besoin de solutions rapides, de contacts ponctuels et d'appui personnalisé.

- Nombres de familles aidées: 50
- Nombre d'appels téléphoniques: 140
- Nombre de personnes rencontrées: 15

# Formations en 2014

## Anne Leroy





[www.lilot.org](http://www.lilot.org)

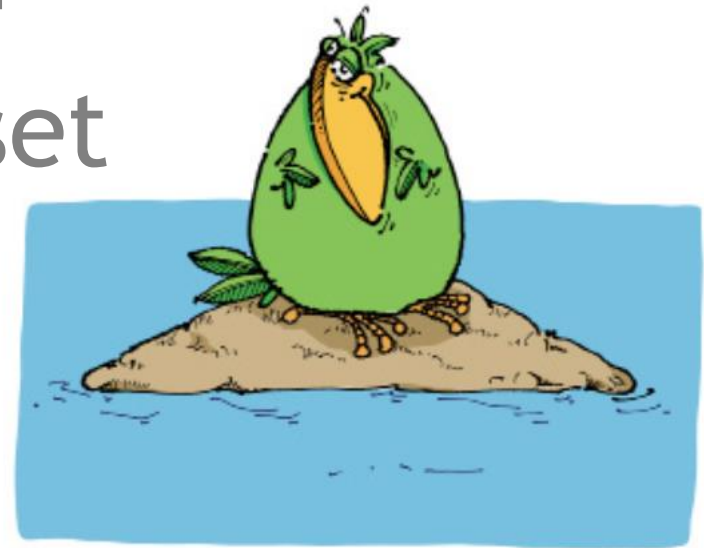
Les interventions et les formations se multiplient grâce à l'expertise de l'îlot.

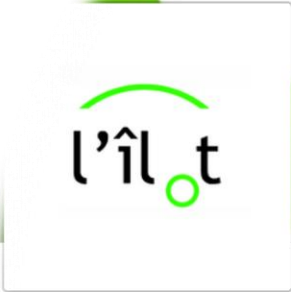
Parler de la maladie, de la place des proches et de leur rôle, auprès des professionnels et du grand public est essentiel pour l'association.

- EESP,
- Police de Neuchâtel, le CSPA,
- Infirmiers de la Source,
- Médecins psychiatres du CEPUSPP,
- Educateurs de la Fondation Eben-Hézer,
- Présentation aux professionnels externes du site Telme,
- Coanimation d'un atelier sur le vécu des proches lors du Congrès R3,
- Co-organisation du forum 2015 pour AVDEMS,
- Co-organisation de la journée des proches-aidants avec le SASH.

# l'îlot sur facebook en 2014

Lorraine Berset





L'îlot  
Communauté

ON A TOUS  
UN PROCHE  
SCHIZOPHRÈNE

J'aime déjà

Abonné(e)

Contact



Journal

À propos

Photos

Mentions J'aime

Plus

80 personnes aiment ça

Inviter des amis à aimer cette Page

PROPOS

Association Vaudoise des Proches de la Schizophrénie  
ou des Psychoses

<http://www.lilol.org/>

Message sur le mur

Photo / Vidéo

Exprimez-vous

Publier



L'îlot

18 h ·

ARTICLE A LIRE ABSOLUMENT!!!

Le CHUV, l'UNIL et Harvard décryptent la schizophrénie

<http://www.tdg.ch/.../chuv-unil-harvard-avance.../story/2534>

[www.tdg.ch](http://www.tdg.ch)

TDG.CH

J'aime · Commenter · Partager

Sylviane Mathey et 6 autres

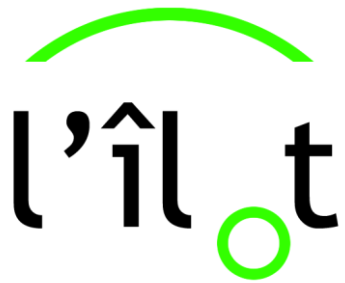




# Partenariat et soutiens en 2014

J.-C. Leroy





www.lilot.org



canton de  
**vaud**

**institut maïeutique**  
Établissement de soins spécialisés en psychiatrie fondé en 1955



**ÉDITIONS  
LOISIRS  
ET PÉDAGOGIE**

# Le programme 2015

René Montandon



# Programme 2015

Partage  
(20 h à 22 h)

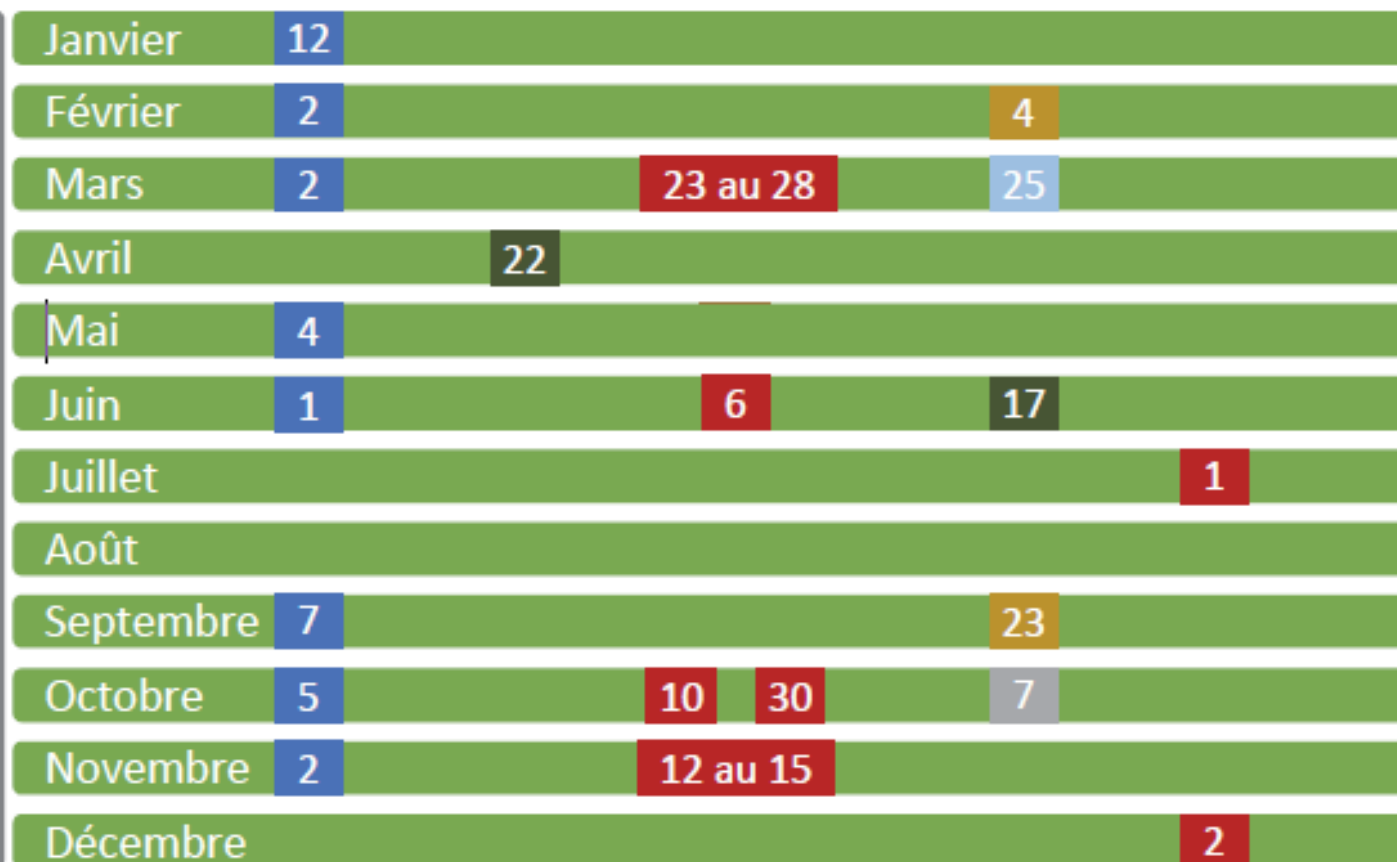
Conférence  
(19 h à 21 h)

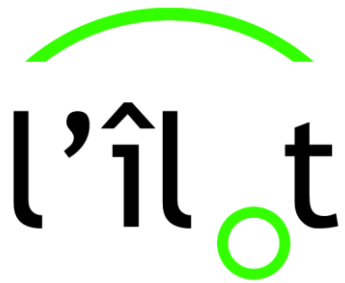
Manifestations

Triangle  
(19 h à 21 h)

Repas  
(dès 19 h)

Calendrier





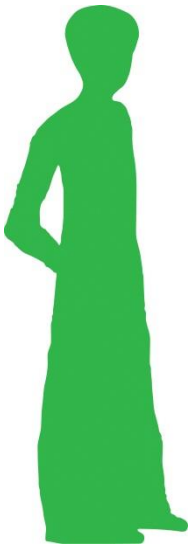
www.lilot.org

## Prochain Triangle

17 juin 2015 à 19h

Consultation de Chauderon

Thème: **La décision** – Choix, contrainte ou compromis?



# IPP Intervention précoce pour les proches de patients souffrant de psychoses

Compte rendu des travaux

*13 avril 2015*

## Contexte

Les proches de personnes souffrant de psychoses ou de schizophrénie constatent que:

- le recours aux associations de proches est souvent très tardif (4 ans);
- les proches faisant appel aux services des associations sont très souvent atteints dans leur propre santé en raison d'une très longue exposition à la maladie et à ses conséquences, au désarroi et à l'incompréhension qui l'entourent (80% de personnes soignées pour dépression);
- au bout de 4 ans, les familles se sont très souvent disloquées en raison de la situation;
- l'environnement instable des familles a un effet négatif sur la stabilisation des patients;
- l'action de **\*l'îlot\*** se concentre sur le soutien pour rétablir des repères, des perspectives et est un soutien à la définition des rôles de chacun dans le réseau qui entoure le patient;
- l'action de **\*l'îlot\*** est le plus souvent efficace en 4 à 6 mois. La famille se rétablit, retrouve des perspectives et, dans de nombreux cas, le patient se stabilise (amélioration de la prise en charge).

## Objectif du groupe IPP

Le Groupe de Travail IPP a pour objectif de définir les actions et les moyens nécessaires afin de systématiser une prise en charge précoce des proches de patients présentant des symptômes psychotiques et pris en charge par la psychiatrie adulte. Il a également pour but de définir ce qui est prioritaire dans les actions à entreprendre ainsi que d'identifier les risques et les opportunités de la mise en place du plan. Les participants considéreront également l'opportunité d'une prise en charge conjointe entre professionnels et proches expérimentés.



## Principales conclusion de IPP

### Obstacles:

- Le problème du secret médical a été soulevé à plusieurs reprises pendant le GT et durant les informations dans les unités.

### Priorités pour le groupe de travail:

- Action:
  - Mise en place d'un «répondant proche» dans les unités, en ambulatoire et en réhabilitation
  - Formation systématique des équipes soignantes à l'offre de réponse de l'association
  - Mise en place d'un pilote pour extraire des études de cas
  - Convocation systématique des proches à l'hôpital et contact avec le «répondant proches»
    - Définition d'une directive concernant le secret médical / secret professionnel
- Lieux: Hôpital, réhab, ambulatoire dans un premier temps, puis extension

# Pilote avec les unités de l'hôpital

## Organisation:

- Rencontre de 1 heure avec l'équipe infirmière + un cadre infirmier (Y. Cossy, B. Pourré, J. Herrgott)

## Principales remarques:

- Les équipes sont surprises par le type d'intervention proposée par \*l'îlot\*.
- La plupart des infirmiers se posent beaucoup de questions par rapport au secret médical.
- Certains pensent qu'il est difficile pour des infirmiers d'orienter les proches vers \*l'îlot\*. Ils ne voient pas comment s'y prendre.
- Quelques infirmiers qui participent depuis longtemps aux actions des JdS ou au groupe info ne voient aucun obstacle spécifique à la mise en œuvre et réclament de la documentation et des cartes de visite.

# Cas suivi dans le cadre du pilote

## Remarques concernant les 8 cas pilotes suivi à ce jour:

- Aucun contact préalable des soignants avec \*l'îlot\*, les proches ont décrit les cas à \*l'îlot\*.
- Retour systématique de \*l'îlot\* vers les soignants. Cela n'a posé aucune difficulté.
- Les actions se sont déroulées très rapidement et le bénéfice a été obtenu en moins de 3 semaines.
- Pour chacune des interventions les parents étaient en forte opposition en début et il a fallu les «bousculer».
- L'effort moyen est de 4h par cas.
- Tous les cas ont été traités par Anne Leroy.

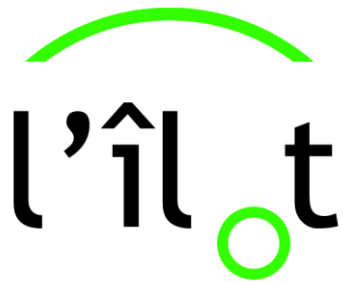
# Recommandations

## Pilotes:

- Compléter les cas pilotes par une vue infirmière.
- Transcrire des entretiens pour illustrer la différence de positionnement pour faire passer le message.
- Mettre en évidence la différence essentielle entre secret médical et secret «professionnel» afin de favoriser la collaboration entre soignants et proches.
- Poursuivre une phase pilote jusqu'à fin 2015.

## Actions:

- Identifier les moyens requis pour
  - mettre en place les recommandations du groupe IPP;
  - créer une formation pour les accompagnants de **\*l'îlot\***.
- Recenser systématiquement les cas qui nécessiteraient un appui.
- Planifier un déploiement plus large et systématique.



[www.lilot.org](http://www.lilot.org)

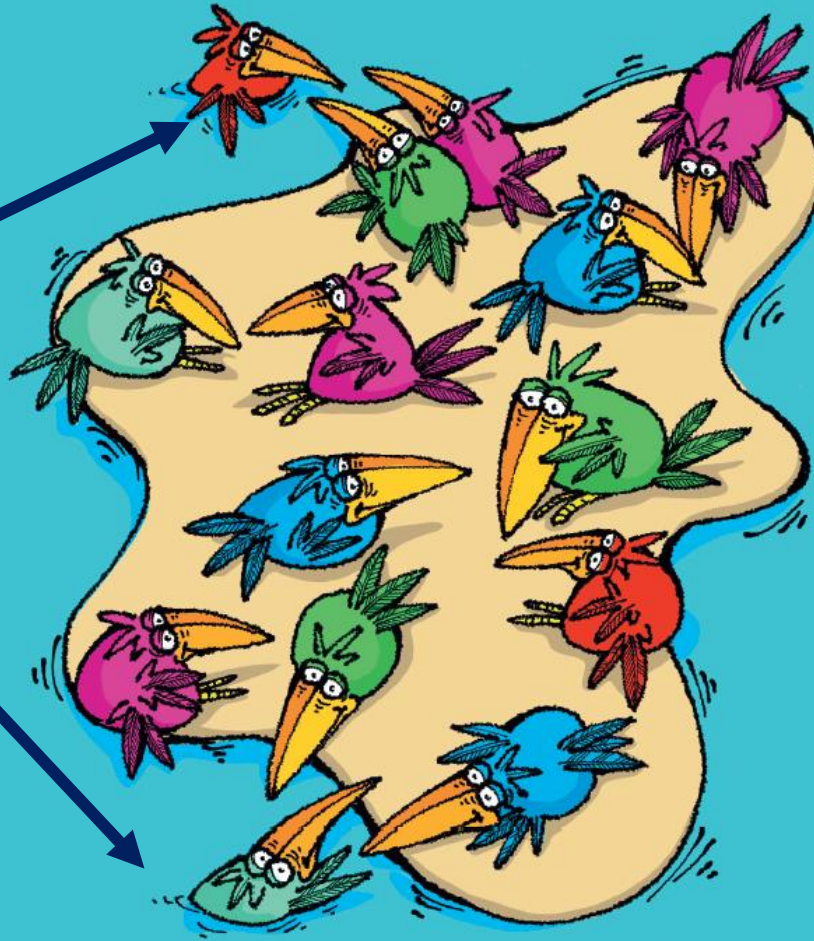
Fort des résultats très encourageants du projet IPP, le comité de l'îlot souhaite mobiliser plus de ressources de l'Association pour poursuivre et accroître la performance de ce projet.

Formation



Comment soutenir des proches en s'appuyant sur son expérience, l'expérience des autres et des ressources externes?

Vidéo



Comment toucher  
des proches qui ne  
sont pas encore  
prêts à demander  
de l'aide?



# Remerciements!